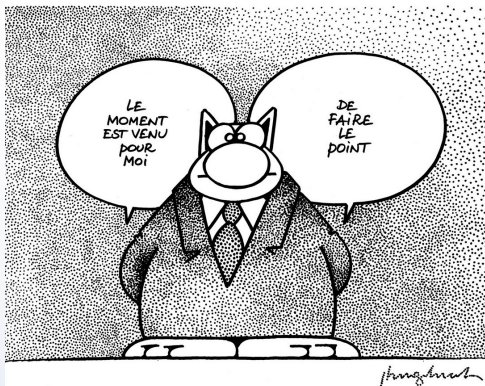


COMPRENDRE CE PARCOURS

Le parcours Vitalité devient plus simple à comprendre maintenant que nous avons passé une année à le vivre. Certes, c'est l'équipe Vitalité qui s'en est le plus imprégnée. L'objectif de ce petit bulletin, c'est que vous en soyez aussi imprégnés. Il a fallu traverser quelques mois de flou artistique pour mieux le cerner.



- ▶ Etape 1 en cours
- ▶ Etape 2
- ▶ Diagnostic
- ▶ Projet

Vitalité en 1 phrase !

« Ce parcours aide l'église à comprendre où elle en est dans sa relation à Dieu et la vision qu'elle a d'elle-même, pour arriver à élaborer un projet d'église à sa mesure qu'elle vivra avec Dieu comme étant la mission d'envoi du Christ »

1

Simplifions en 2 étapes

1^{ère} étape : Comprendre où en est l'église dans sa relation à Dieu et sa vision qu'elle a d'elle-même

L'équipe vitalité s'occupe avec l'église de la 1^{ère} étape

- Nous nous aidons de notre histoire, de ce que l'église a vécu depuis sa création locale (*Rôle faire parler l'histoire*),
- Nous nous évaluons, selon l'analyse et le ressenti de ceux qui composent notre communauté (*Rôle évaluation interne*),
- Nous chercherons à comprendre aussi comment l'église se positionne dans son environnement (témoignage au sein du quartier, mais aussi l'environnement éclaté qui correspond au fait que les uns et les autres sont dans Nîmes et environ (*Rôle évaluation de l'environnement*),
- Nous élaborerons une charte relationnelle qui permettra de choisir les valeurs qui sont importantes pour nous, afin de vivre ensemble, en église - valeurs bibliques va sans dire (*Rôle charte relationnelle*),
- Nous choisirons un récit biblique qui sera le leitmotiv de l'église en s'identifiant à lui. Il créera ainsi un dynamisme pour aller de l'avant (*Rôle trouver notre récit biblique*),
- La communication et la prière sont les outils pour faire comprendre où nous en sommes dans ce parcours que nous désirons mettre entre les mains de Dieu (*Rôle Service d'intercession, communication*).

2

Simplifions en 2 étapes

2^{ème} étape : L'église trouve une nouvelle voie, un nouveau projet pour être dynamique et plaire à son Dieu : c'est l'église saine et missionnaire

- Etablir un diagnostic à la suite du parcours de la 1^{ère} étape, : 50 questions sur les 10 critères * vu au départ de ce parcours.
- L'église va ensuite élaborer ensemble un projet. Ce sera son projet d'église.
- Quand ce projet est trouvé, accueilli et lancé, au bout de 2 ans environ, l'église relance un diagnostic pour faire le point.
- Le projet est réinitialisé, il est amendé, il est rafraîchi, selon ce qui a été vécu, ... et nous continuons ainsi d'avancer avec Dieu, comme une église saine et missionnaire.



Les 10 Critères

1. La Parole de Dieu au centre
2. Une marche avec Christ qui transforme la vie
3. Une détermination à évangéliser
4. Des communautés transformées par la compassion, la miséricorde et la justice
5. Une approche et un engagement ouverts à l'extérieur
6. Une communauté chrétienne attirante
7. Un culte édifiant et enthousiaste
8. Une vie caractérisée par la générosité et le don de soi
9. La pratique de l'autorité selon Dieu
10. Une organisation qui porte des fruits

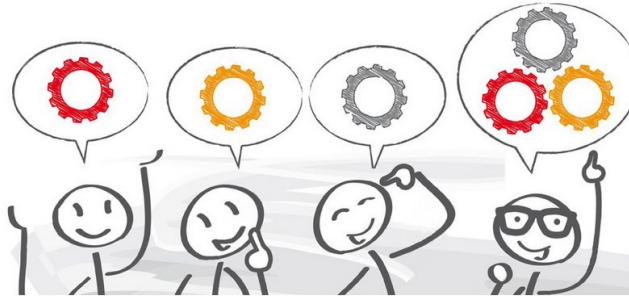


ETAPE "AVENTURE"

Où en sommes-nous ?

Nous en sommes à la 1ère étape. Le diagnostic pourrait se faire après les vacances d'été, Dieu voulant.

- Il nous reste à rassembler les données concernant l'évaluation interne
- Travailler sur la charte relationnelle
- Travailler sur l'évaluation de l'environnement,
- Trouver un récit biblique qui serait le leitmotiv de l'église pour aller de l'avant et qui correspondrait à ce que nous attendons de notre église locale.



1 1^{ère} étape

2 2^{ème} étape



Christ nous envoie !

Jésus s'approcha et leur dit : « Tout pouvoir m'a été donné dans le ciel et sur la terre. Allez [donc], faites de toutes les nations des disciples, baptisez-les au nom du Père, du Fils et du Saint-Esprit, et enseignez-leur à mettre en pratique tout ce que je vous ai prescrit. Et moi, je suis avec vous tous les jours, jusqu'à la fin du monde. » (Mat 28 : 18-20)



PARCOURS VITALITÉ

Coordinateur : Christian PRADEL
Equipe actuelle : Christian, Hélène, Monique, Scott, Simone.

Site Web :
<https://eelibre.wixsite.com/vitalite>
Email : vitalite@eel-nimes.fr



Parcours Vitalité

Actualités—Bulletin Janvier 2020